

TOUR DELLA TUSCIA: IL SORRISO DELLETRUSCO



La Tuscia, nella parte settentrionale del Lazio, corrisponde all'antico territorio degli Etruschi, un popolo ancor oggi misterioso. L'itinerario ci porta a scoprire le vestigia etrusche nella splendida Necropoli dei Monterozzi dove le pitture parietali che decorano le tombe ci rivelano usi e costumi del popolo etrusco. Ammireremo poi l'altorilievo dei Cavalli Alati nel Museo di Tarquinia. Al Medioevo risalgono i principali monumenti di Viterbo, la Città Papale e il Duomo di Orvieto, capolavoro dell'arte romanico - gotica. Palazzo Farnese e Villa Lante ci mostrano i fasti del Rinascimento. Infine la ricchezza del patrimonio naturale la possiamo cogliere a Civita di Bagnoregio, al Sacro Bosco di Bomarzo e al Lago di Bolsena. Un viaggio sorprendente ed entusiasmante.

5
GIORNI

6
CITTÀ

1
SITI UNESCO

Informazioni utili:

Durata Tour: **5 giorni**

Disponibile in formula: Il tour della Tuscia è disponibile in Formula Tuttobus e Solo Tour.

Linea Bus: **linea AUTOSOLE**

Codice Tour: **ITUB**

Quote per persona in camera doppia:

DATE DI PARTENZA	SOLO TOUR	TUTTOBUS
APRILE 2 - 9	809	869
17 - 23 - 30	829	889
MAGGIO 7 - 14 - 21	809	869
29	829	889
GIUGNO 4 - 11 - 18 - 25	829	889
LUGLIO 2 - 9 - 16 - 23 - 30	829	889
AGOSTO 6 - 13 - 20 - 27	829	889
SETTEMBRE 3 - 10 - 17 - 24	829	889
OTTOBRE 1 - 8 - 15 - 22 - 29	809	869
Supplemento camera singola	240	240

● PARTENZE GARANTITE

LAGO DI BOLSENA



SOLO TOUR: TRASFERIMENTI DA/PER AEROPORTO O STAZIONE FERROVIARIA:

I trasferimenti aeroporto/hotel e viceversa sono sempre facoltativi ed in supplemento (salvo diversa indicazione). All'aeroporto di partenza e rientro in Italia e negli scali intermedi non è prevista la presenza di un assistente Caldana, le operazioni di imbarco/sbarco verranno effettuate individualmente. L'elenco dei costi per i trasferimenti auto/minivan da/per aeroporto/stazione può essere consultato alla pagina www.caldana.it/trasferimenti

LE QUOTE COMPREDONO:

SOLO TOUR:

- Pullman Gran Turismo a disposizione dal 2° al 4° giorno
- Sistemazione in hotels della categoria indicata in camera doppia con servizi privati
- Trattamento di **MEZZA PENSIONE** dalla cena del 1° giorno alla prima colazione dell'ultimo giorno
- Visite con guida come da programma "Solo Tour"
- Radioguide WiFi personali per tutto il viaggio
- Accompagnatore per tutta la durata del viaggio

TUTTO BUS:

- Viaggio A/R in Pullman G.T. con posti preassegnati
- Sistemazione in hotel della categoria indicata in camera doppia con servizi privati
- Trattamento di **MEZZA PENSIONE** dalla cena del 1° giorno alla prima colazione dell'ultimo giorno
- Visite con guida come da programma
- Radioguide WiFi personali a disposizione per tutto il viaggio
- Accompagnatore per tutta la durata del viaggio

Informazioni utili:

LE QUOTE NON COMPREDONO:

- Ingressi a mostre, musei e siti
- Pasti non esplicitamente indicati in programma
- Bevande ai pasti
- Extra in genere e tutto quanto non espressamente indicato alla voce "Le quote comprendono"

Programma di viaggio:

1° Giorno (km 350)

BOLOGNA - VITERBO - LAGO DI BOLSENA

Al mattino partenza dalla località prescelta in direzione di **Bologna**. Incontro con l'accompagnatore e partenza in pullman Gran Turismo verso Firenze, Orvieto e Viterbo. Pranzo libero lungo il percorso. Nel pomeriggio arrivo a **Viterbo**, la "Città dei Papi" che conserva un ricco patrimonio storico-artistico. Fu sede pontificia per circa 24 anni a partire dal 1257 per volere di Papa Alessandro IV. Durante la visita si ammireranno la centralissima Piazza dei Priori (su cui affacciano il Palazzo dei Priori, il Palazzo del Governatore e il Palazzo del Podestà), Piazza San Lorenzo per la visita degli interni del Palazzo dei Papi e della Cattedrale di San Lorenzo. Sistemazione in hotel a Viterbo oppure zona **Lago di Bolsena**, il più grande lago vulcanico d'Europa. Cena e pernottamento.

SOLO TOUR: VITERBO /LAGO DI BOLSENA

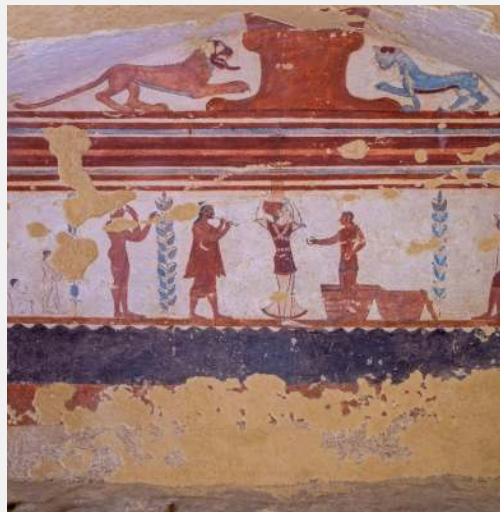
Arrivo individuale in hotel. Sistemazione nelle camere riservate. In serata incontro con l'accompagnatore e gli altri partecipanti. Cena e pernottamento.



2° Giorno (km 90)

TARQUINA - NECROPOLI DEI MONTEROZZI

Prima colazione. Al mattino partenza per **Tarquinia**, uno dei centri più importanti della Dodecapoli etrusca. Visita della vasta **Necropoli dei Monterozzi**, inserita dall'Unesco nel Patrimonio dell'Umanità. Con oltre 2.000 tombe dipinte con colori intensi e vivaci rappresenta il più ampio nucleo pittorico di arte etrusca esistente. Nelle tombe si susseguono scene di banchetti, giocolieri e danzatori. Proseguimento per il centro di Tarquinia. Pranzo libero. Nel pomeriggio visita del suggestivo borgo medievale (racchiuso da un'imponente cinta muraria dove è possibile ammirare chiese, palazzi, torri e conventi) e del **Museo Nazionale Tarquiniense** che ha sede nel rinascimentale Palazzo Vitelleschi e che custodisce preziosi reperti di epoca etrusca tra cui preziosi sarcofagi, vasi e il famoso altorilievo in terracotta dei due cavalli alati, risalente alla fine del V secolo a.C., rinvenuto fra le rovine del tempio dell'Ara della Regina. I due cavalli alati sono divenuti l'emblema della città di Tarquinia. Rientro in hotel. Cena e pernottamento.



Programma di viaggio:

3° Giorno (km 50)

CAPRAROLA - BAGNAIA

Prima colazione in hotel. Al mattino trasferimento a **Caprarola** per la visita guidata di **Palazzo Farnese**, vero e proprio gioiello architettonico tardo-rinascimentale. Il palazzo fu costruito, a partire dal 1559, su progetto dall'architetto Jacopo Barozzi detto Il Vignola per conto del cardinale Alessandro Farnese, divenuto poi Papa con il nome di Paolo III. All'interno gli ambienti sono decorati in modo sfarzoso con affreschi celebrativi della famiglia Farnese o a tema mitologico. Il ciclo delle decorazioni costituisce una delle più importanti opere pittoriche italiane del Cinquecento. Il palazzo è circondato da due giardini e da un parco secolare. Pranzo libero. Nel pomeriggio trasferimento a **Bagnaia** per la visita dei **Giardini di Villa Lante**, uno dei più bei giardini all'italiana: quattro ettari di aiuole geometriche e un grande parco con fontane monumentali e giochi d'acqua. Tempo a disposizione. Rientro in hotel. Cena e pernottamento.



4° Giorno (Km 90)

CIVITA DI BAGNOREGGIO - PARCO DEI MOSTRI BOMARZO

Prima colazione in hotel. Partenza per **Civita di Bagnoregio**, soprannominata la "città che muore" per via della costante erosione delle rocce tufacee su cui poggia l'abitato. La cittadella di origini etrusche e medievali, sospesa in bilico su di un pinnacolo di tufo, nello scenario suggestivo della Valle dei Calanchi, è raggiungibile solo percorrendo a piedi uno stretto e ripido ponte pedonale (percorso di media difficoltà). Le vecchie abitazioni, per molti anni abbandonate, sono state ristrutturate ed il borgo con i suoi silenzi è divenuto una meta turistica di grande richiamo a livello internazionale. Civita di Bagnoregio è annoverata tra i più Bei Borghi d'Italia. Pranzo libero. Nel pomeriggio partenza per il misterioso **Parco dei Mostri di Bomarzo**, il primo grande giardino manierista costruito per volere di Vicino Orsini, signore di Bomarzo. Nel parco si ammirano statue di draghi, orsi, sirene e figure mitologiche, pensati per suscitare meraviglia e stupore nel visitatore (necessarie scarpe comode per poter camminare nel bosco). Rientro in hotel. Cena e pernottamento.



Programma di viaggio:

5° Giorno (km 280)

LAGO DI BOLSENA - ORVIETO - BOLOGNA

Prima colazione in hotel. Partenza per **Orvieto**, antica città anch'essa di origini etrusche, costruita su una rupe tufacea. Orvieto fu nell'antichità una delle dodici città - stato etrusche; divenne poi la Volsinii dei Romani, fiorente centro commerciale e artistico e infine sede delle corti papali. Visita con l'accompagnatore del centro storico. Pranzo libero. Nel primo pomeriggio visita del Duomo di Orvieto, capolavoro dell'arte romanico - gotica. Partenza in direzione di Firenze e Bologna. In serata rientro alla località di partenza.

SOLO TOUR: VITERBO

Prima colazione in hotel. Partenza.



Informazioni utili:

DA DOVE PARTIRE E SERVIZIO NAVETTA

Il servizio navetta, attivo in modo capillare in oltre 190 località del nord e del centro sud Italia permette di raggiungere la città di partenza del tour usufruendo di nostri autopullman, autobus, minibus o autovetture (in base al numero di partecipanti), ad un costo particolarmente vantaggioso. Si tratta di un servizio di trasporto collettivo che, in quanto tale, prevede diverse fermate lungo il percorso per la salita di clienti in partenza lungo la medesima dorsale. Il numero delle soste non è mai fisso ma varia secondo le prenotazioni ricevute per una data specifica e la provenienza dei vari clienti.

A bordo della navetta l'assegnazione dei posti è libera. E' possibile richiedere di partire dal casello autostradale più vicino a casa, lungo la linea prevista (sempre soggetto a riconferma in base alle prenotazioni).

Il servizio navetta può talvolta prevedere il pagamento di un supplemento calcolato in fase di prenotazione.

Scopri i punti di partenza e i relativi supplementi del nostro servizio navetta qui: www.caldana.it/partenze

HOTEL SELEZIONATI:

Gli hotel selezionati per il **tour della Tuscia** sono:

- **LAGO DI BOLSENA:** Hotel 3 ★ / 4★ oppure
- **VITERBO:** Hotel Hotel 3 ★ / 4★

INGRESSI A SITI, MUSEI E MONUMENTI:

Viterbo: Palazzo dei Papi e Cattedrale di San Lorenzo • **Tarquinia:** Museo Nazionale e Necropoli dei Monterozzi • **Bomarzo:** Parco dei Mostri • **Caprarola:** Palazzo Farnese • **Bagnaia:** Giardini e Parco di Villa Lante • **Civita di Bagnoregio:** tassa d'ingresso • **Orvieto:** Duomo
Totale € 67 p.p.

DOCUMENTI DI VIAGGIO:

Carta d'identità o passaporto in corso di validità.

SITI UNESCO:

Necropoli Etrusca dei Monterozzi a Tarquinia.

NOTE:

L'ordine delle visite potrà subire variazioni in base alle aperture/ chiusure di musei e siti.

Informazioni utili:

DIRITTI DI APERTURA PRATICA:

I diritti di apertura pratica sono obbligatori ed individuali. Includono l'assicurazione sanitaria e l'assicurazione del bagaglio. L'importo dei diritti di apertura pratica non è mai rimborsabile e corrisponde a: Adulti Euro 40 per persona (Bambini fino a 12 anni n.c. gratuito)